



# System MFJ

(Motor Fjäder System)

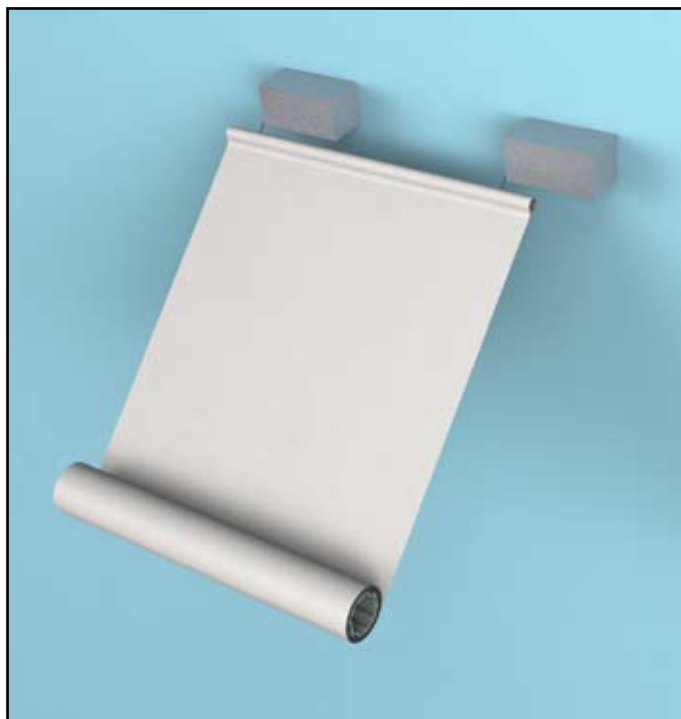
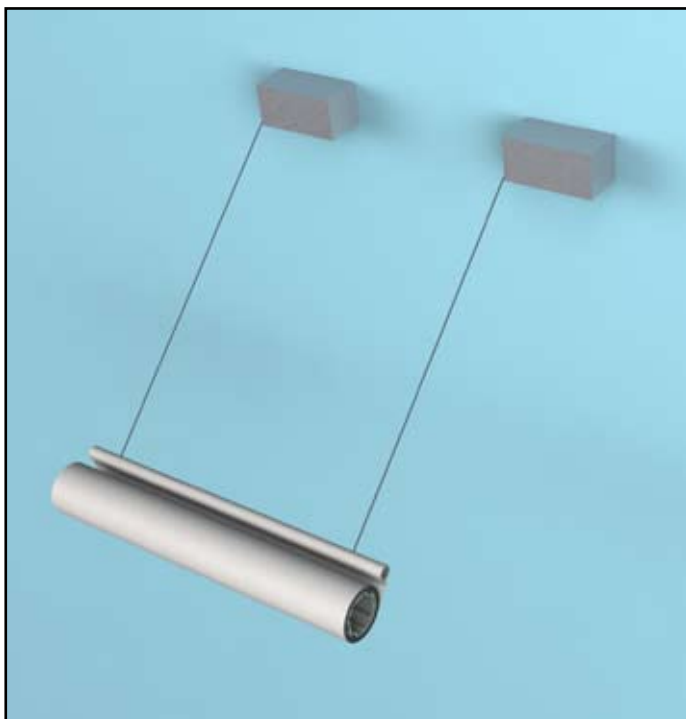
## MFJ

System för montering vertikalt eller horisontellt. Uppbyggd på fjäderspänning. Duk dras ut via motor eller fjäder. Fjäder håller duken kontinuerligt spänd vid drift samt vid utkört läge. Få synliga detaljer vid fördragen duk samt vid avdragen duk. Ger en kontinuerlig slät duk oavsett stoppat utfallsläge.

Täckande yta på cirka 15m<sup>2</sup> duk som i sin tur kan seriekopplas för större täckande yta. Duk utfall på max 5000mm samt bredd på max 4000mm möjliggör stor täckningsgrad per duk.

## Fördelar:

Möjlighet till manövrering av trekantiga, kvadratiska eller rektangulära dukar. Få synliga detaljer vid från kört läge. Tyngdbom integrerad i fäll i duken. Kompakta fjäderpaket för infästning i konstruktionen alternativt integrerad i dukrör. Kompakta kullagrade linjhjulblock för vinkling av fjäderdragtråd. Kapslade kullager för tyst och säker drift samt möjlighet till seriekoppling av flera dukar med bibehållen funktion. System mått och infästning projektanpassas efter behov.



### Materialval:

Dukrör med snabbfäste, för duk, i aluminium alternativt stålrör. 45-150mm. Justerbara fästen i rostfritt alternativt lackerat enligt RAL eller NSC kulör kod.

Duk kvalitet enligt önskemål. Dock måste duken vara formstabil.

### Styrning:

Manuell manövrering via kulkedja alternativt vev.  
Motordrift via tryckknapps manöver alternativt automatik manövrering via exempelvis solljus eller tid.

Styrning via fjärrstyrning 868,3Mhz. EIB, LON, KNX m.m.

**erco**  
systems ab

Smedtorpsvägen 3  
SE-451 75 Uddevalla  
Telefon +46 (0)522 67 01 80  
info@erco.se  
www.erco.se